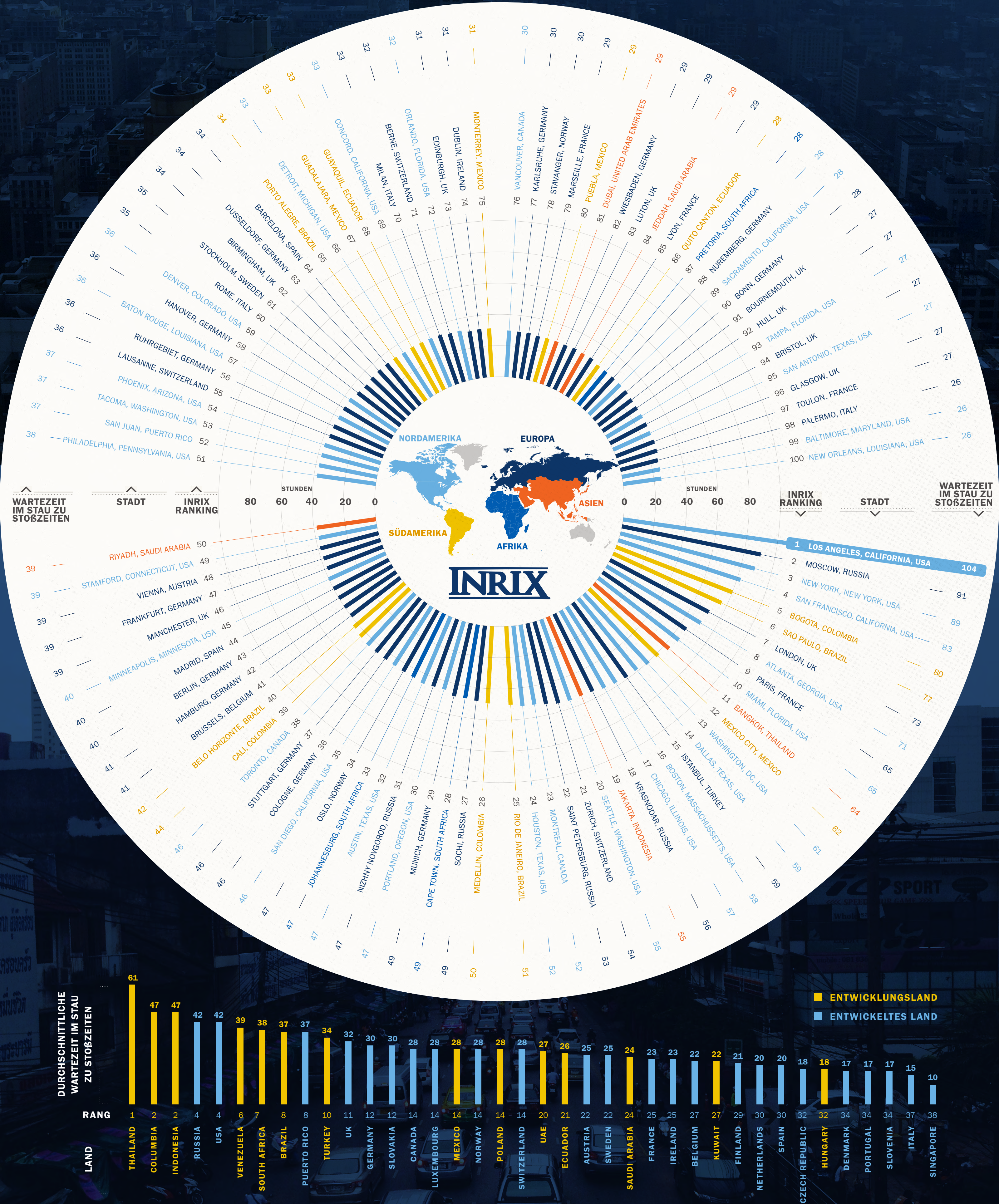


GLOBAL TRAFFIC SCORECARD

Durch das weltweite Bevölkerungs- und Wirtschaftswachstum steigt auch der Druck auf die städtische Mobilität. Damit sich die Städte in Zukunft gesund entwickeln können, müssen Verkehrsüberlastungen gezielt mit Hilfe von Big Data untersucht und bekämpft werden. Die weltweite INRIX 2016 Traffic Scorecard verwendet eine neue Methode, mit der eine Bewertung des städtischen Verkehrs und dessen Einfluss über fünf Kontinente hinweg auf Grundlage einer umfangreichen Datenbasis möglich ist. Die nachfolgende Darstellung zeigt das INRIX Ranking von 100 Großstädten aus den insgesamt 1.064 weltweit analysierten Städten. Die Reihenfolge dieser Städte basiert auf der Anzahl der Stunden, die ein durchschnittlicher Pendler 2016 zu Stoßzeiten durchschnittlich im Stau stand.

Alle Ergebnisse der INRIX 2016 Traffic Scorecard finden Sie auf inrix.com/scorecard



GLOBALES LÄNDERRANKING

Die Reihenfolge der Länder richtet sich nach der gewichteten durchschnittlichen Wartezeit im Stau zu Stoßzeiten in ihren Städten. Die Länder stehen weltweit vor der Herausforderung, ihre Wirtschaft zu entwickeln und gleichzeitig die Verkehrsüberlastung in Schach halten. Datenbasierte Erkenntnisse können den Verantwortlichen helfen zu entscheiden, wo Investitionen zur Unterstützung des Wachstums notwendig sind.